

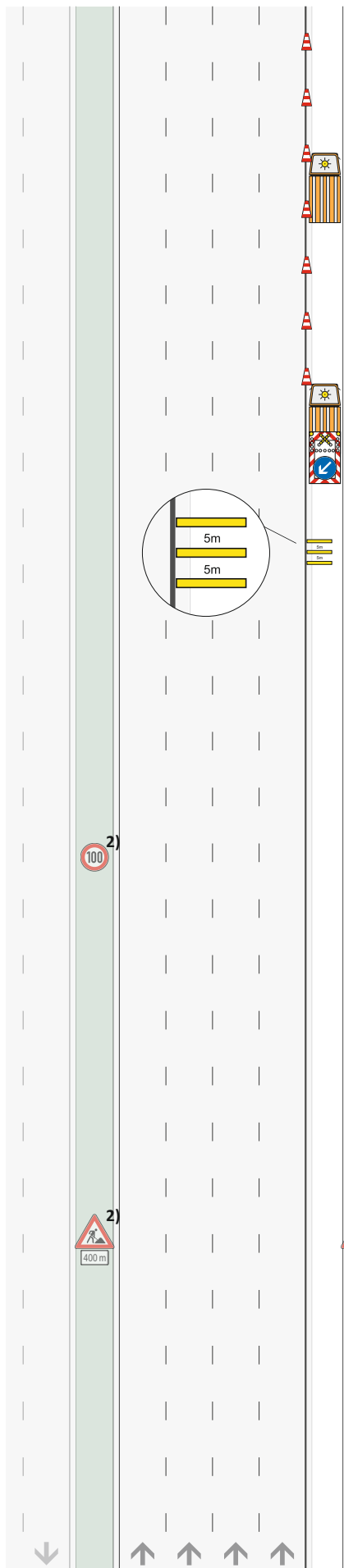


PLAN T4/0

Verkehrstechnische Absicherung kürzerer Dauer  
auf dem Seitenstreifen einer Richtungsfahrbahn

Basis: Bild D-5 (RSA 2021)

T 4/0 - Technische Sicherung stationär - (4-streifig)



1)  
Verkehrstechnische  
Absicherung

Längsabsperzung:

Leitkegel (Höhe 0,75 m)  
Abstand max. 18 m

Bauanfang

km \_\_\_\_

≥ 120 m

Zugfahrzeug ≥ 7,49t

Zugfahrzeuge dürfen nicht  
abgekoppelt werden

Z 616 Fahrbare

Absperrtafel mit Blinkkreuz  
0 m

Warnschwellen

-100 m

VZ 274-100

-200 m

2) anzuordnen

gem. § 45.2 StVO

nur wenn ein erhöhtes  
Gefahrenrisiko aufgrund  
besonderer örtlicher  
Gegebenheiten besteht.

☐ ja (zusätzliche VZ)  
☐ nein

VZ 123

VZ 1004-30-400

-400 m